

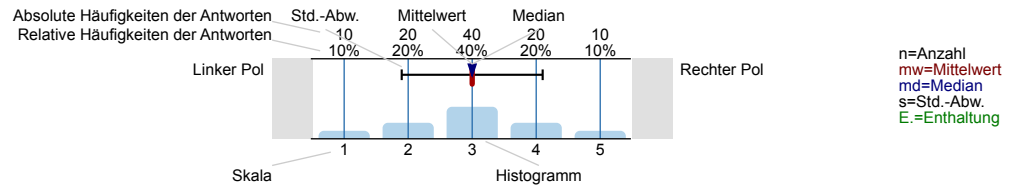
## Gesamtmittelwert Ev.-Theologische Fak. SoSe 20 (13 LV, 105 FB)

Erfasste Fragebögen = 105

RUB

## Legende

Fragetext



## 1. Die besondere Situation im Sommersemester 2020

In diesem Semester kann die Lehre an der RUB nicht in Präsenz stattfinden, und alle Lehrveranstaltungen mussten kurzfristig entsprechend umgestaltet werden.

## 1.1) Welche ‚Lernszenarien‘ wurden in dieser Veranstaltung eingesetzt?

(Mehrfachnennungen möglich)

Kommunikation von Arbeitsaufträgen (Lesen, Schreiben, Berechnungen, etc.) per E-Mail	<input type="checkbox"/>	55.2%	n=105
Bereitstellung von Materialien und Arbeitsaufträgen an Studierende in Moodle; Kommunikation mit Studierenden über einfache Werkzeuge (z.B. E-Mail, Forum)	<input type="checkbox"/>	88.6%	
Bereitstellung von Materialien und Arbeitsaufträgen an Studierende in Moodle; Nutzung anspruchsvoller Werkzeuge (z.B. Wiki, Glossar oder Etherpad)	<input type="checkbox"/>	48.6%	
Schwerpunkt auf Audio- oder Videoaufzeichnung (inkl. Screencasts und Podcasts)	<input type="checkbox"/>	22.9%	
Durchführung von Webinaren und Live-Vorlesungen in Webkonferenzen	<input type="checkbox"/>	43.8%	
Andere, und zwar:	<input type="checkbox"/>	5.7%	

Welche der folgenden Lehr-/Lernelemente und Tools haben Sie im Rahmen dieser Veranstaltung bislang aktiv genutzt bzw. bearbeitet?

## 1.3) Arbeitsaufträge (Lesen, Schreiben, Berechnungen, etc.)

bearbeitet/genutzt	<input type="checkbox"/>	91.3%	n=103
nicht bearbeitet/genutzt	<input type="checkbox"/>	0%	
nicht gefordert/angeboten	<input type="checkbox"/>	8.7%	

## 1.4) Tests (z. B. in Moodle oder ähnlichen Programmen)

bearbeitet/genutzt	<input type="checkbox"/>	42.7%	n=103
nicht bearbeitet/genutzt	<input type="checkbox"/>	2.9%	
nicht gefordert/angeboten	<input type="checkbox"/>	54.4%	

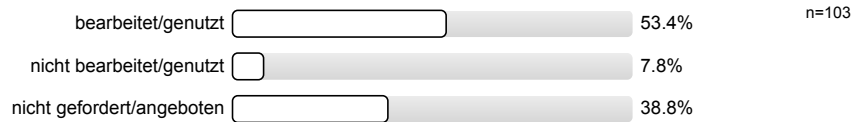
## 1.5) Foren (insbesondere Austauschforen zur Diskussion)

bearbeitet/genutzt	<input type="checkbox"/>	65.3%	n=101
nicht bearbeitet/genutzt	<input type="checkbox"/>	11.9%	
nicht gefordert/angeboten	<input type="checkbox"/>	22.8%	

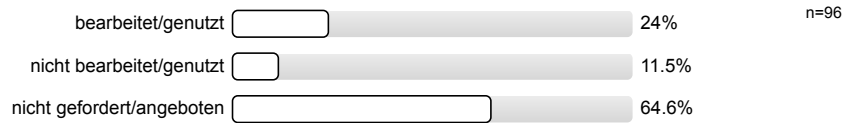
## 1.6) Datenaustausch (mit anderen Teilnehmer\*innen)

bearbeitet/genutzt	<input type="checkbox"/>	54.5%	n=101
nicht bearbeitet/genutzt	<input type="checkbox"/>	12.9%	
nicht gefordert/angeboten	<input type="checkbox"/>	32.7%	

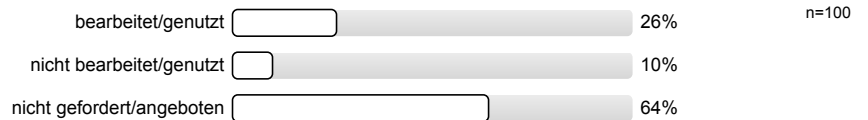
## 1.7) Gruppenarbeit (z. B. in Moodle)



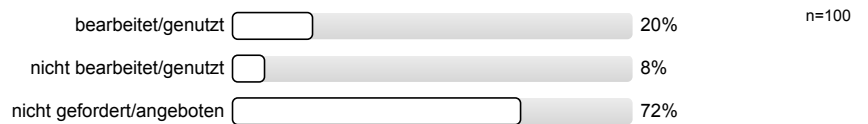
## 1.8) Etherpad



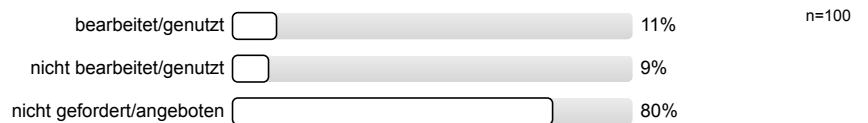
## 1.9) Blog



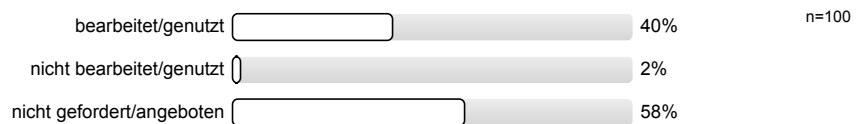
## 1.10) Wiki



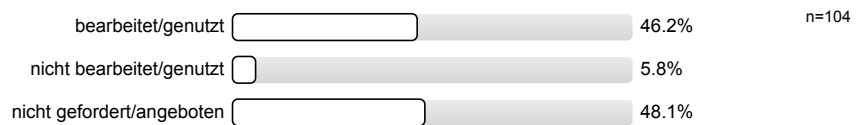
## 1.11) Glossar (z. B. in Moodle)



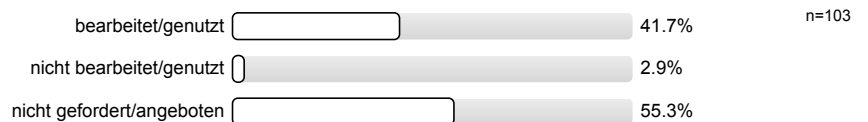
## 1.12) Audio- oder Videoaufzeichnung (inkl. Screencasts und Podcasts)



## 1.13) Webinare oder Live-Vorlesungen in Webkonferenzen

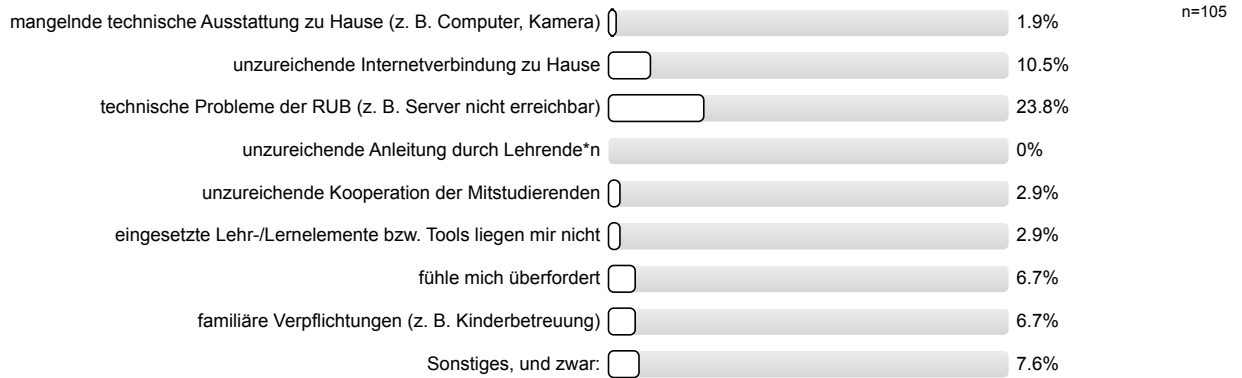


## 1.14) Live-Gruppenarbeit (z. B. Breakout-Session in Zoom)

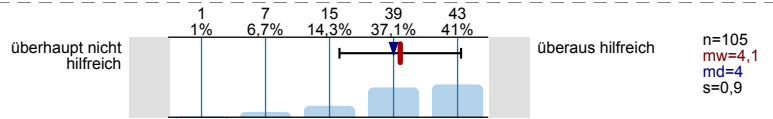


- 1.16) Wenn Sie die im Rahmen dieser Veranstaltung angebotenen Lehr-/Lernelemente und Tools nicht oder kaum aktiv genutzt bzw. bearbeitet haben, wieso nicht?

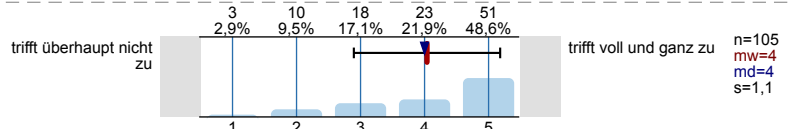
(Mehrfachnennungen möglich)



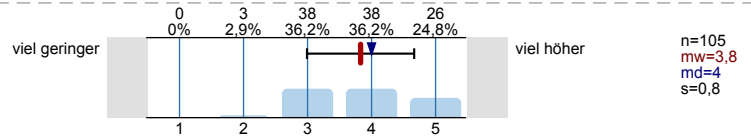
- 1.18) Inwieweit waren die in dieser Veranstaltung eingesetzten Lehr-/Lernelemente und Tools für Sie hilfreich?



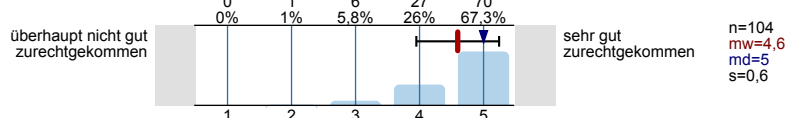
- 1.20) Obwohl die Lehre in diesem Semester nicht in Präsenz stattfinden kann, gelingt es mir gut, dieser Veranstaltung zu folgen und „dranzubleiben“.



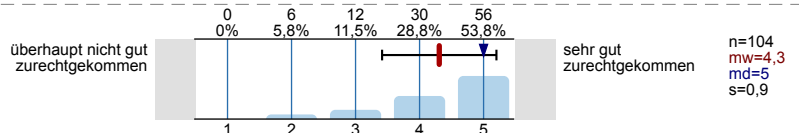
- 1.21) Der Aufwand, den ich für diese Lehrveranstaltung betreibe, erscheint mir im Verhältnis zu einer vergleichbaren Präsenzveranstaltung ...



- 1.22) Wie sind Sie (bislang) mit der technischen Anwendung der in dieser Lehrveranstaltung angebotenen Tools zurechtgekommen?

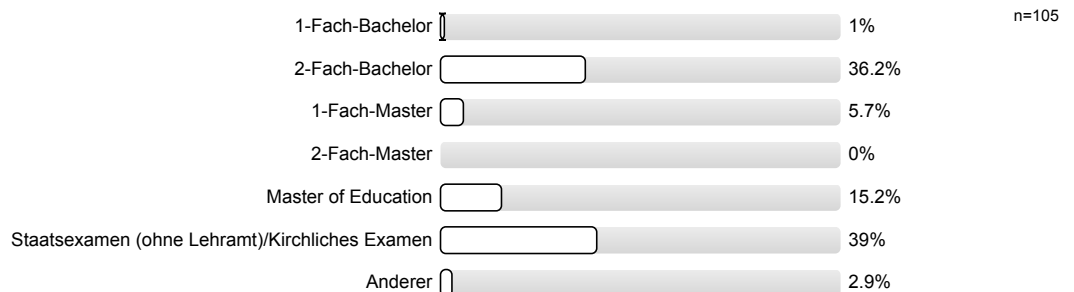


- 1.23) Wie sind Sie (bislang) insgesamt mit den Umständen und Anforderungen dieser Lehrveranstaltung zurechtgekommen?

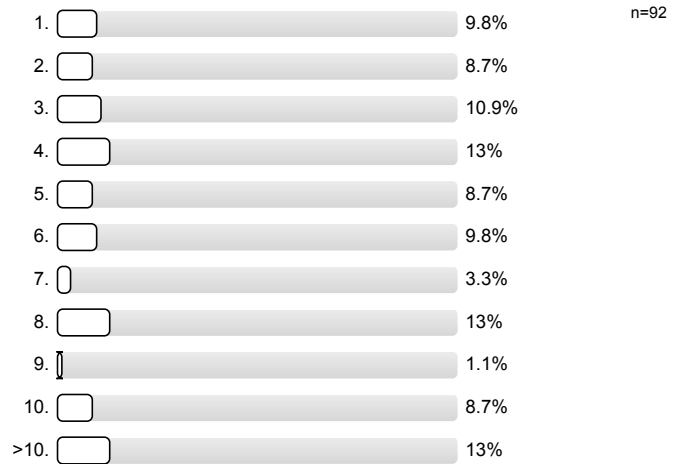


## 2. Allgemeines

- 2.1) Im Rahmen welches Studiengangs besuchen Sie diese Lehrveranstaltung?

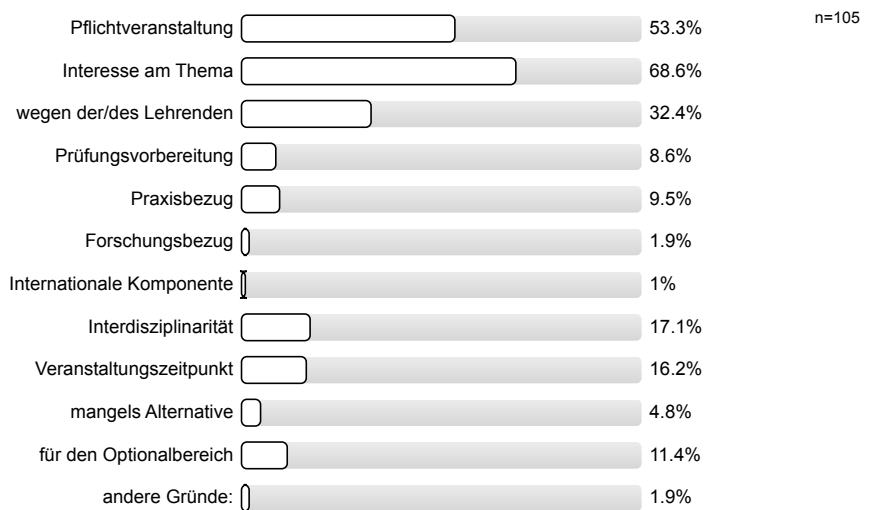


2.2) In welchem Fachsemester studieren Sie?



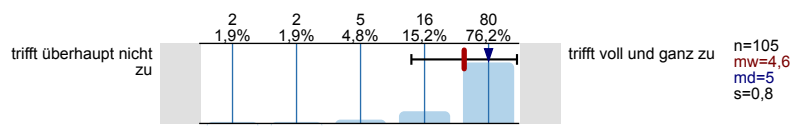
2.3) Aus welchen Gründen haben Sie diese Lehrveranstaltung gewählt?

(Mehrfachnennungen möglich)

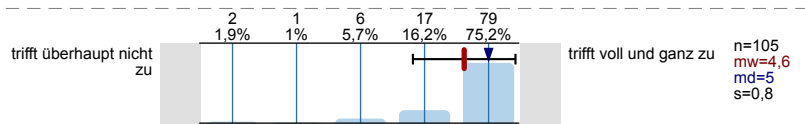


3. Struktur & Anforderungen

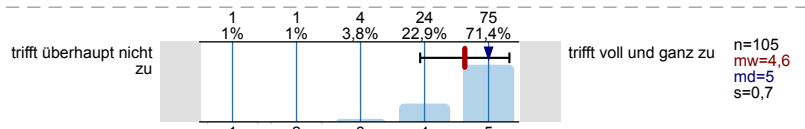
3.1) Die organisatorischen Regeln für die Veranstaltung sind klar verständlich.



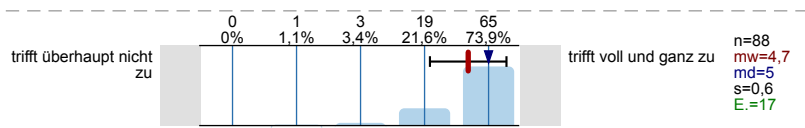
3.2) Der inhaltliche Aufbau der Veranstaltung ist nachvollziehbar.

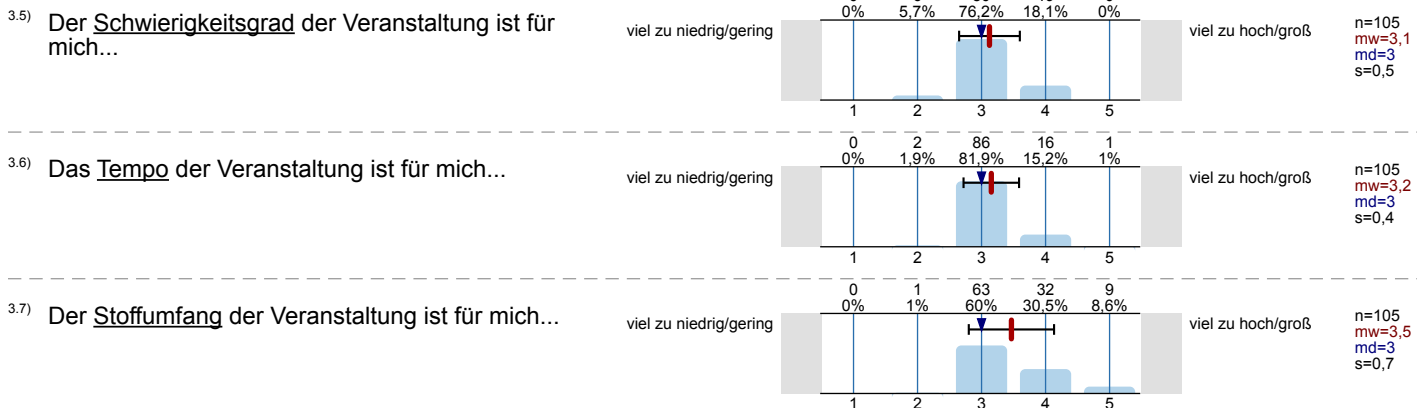


3.3) Die Lehr-/Lernziele der Veranstaltung sind mir klar.

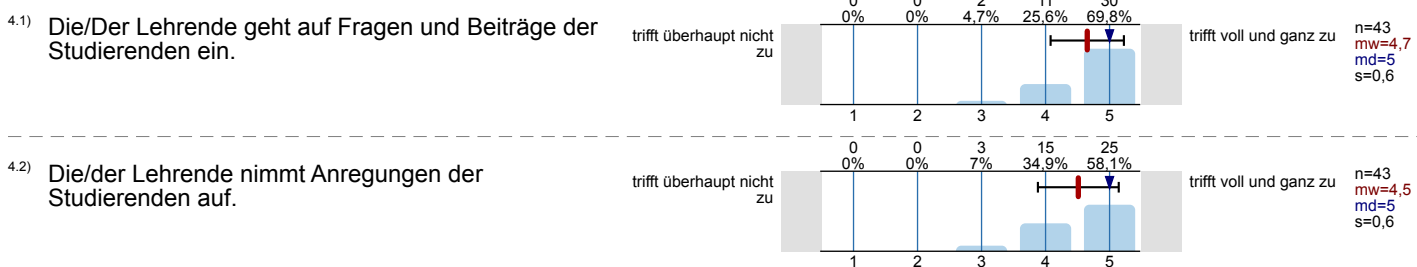


3.4) Die Veranstaltung passt inhaltlich gut in das Modul.

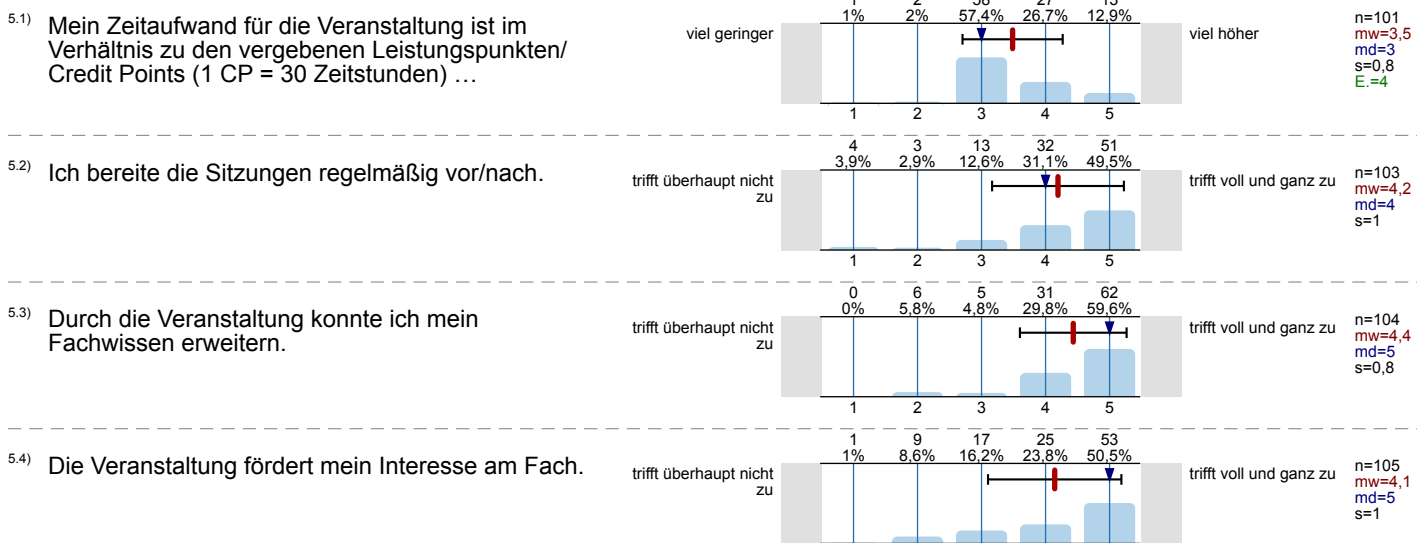




#### 4. Interaktion & Betreuung



#### 5. Studentische Selbstreflexion & Lernerfolg



#### 6. Gesamtbeurteilung

